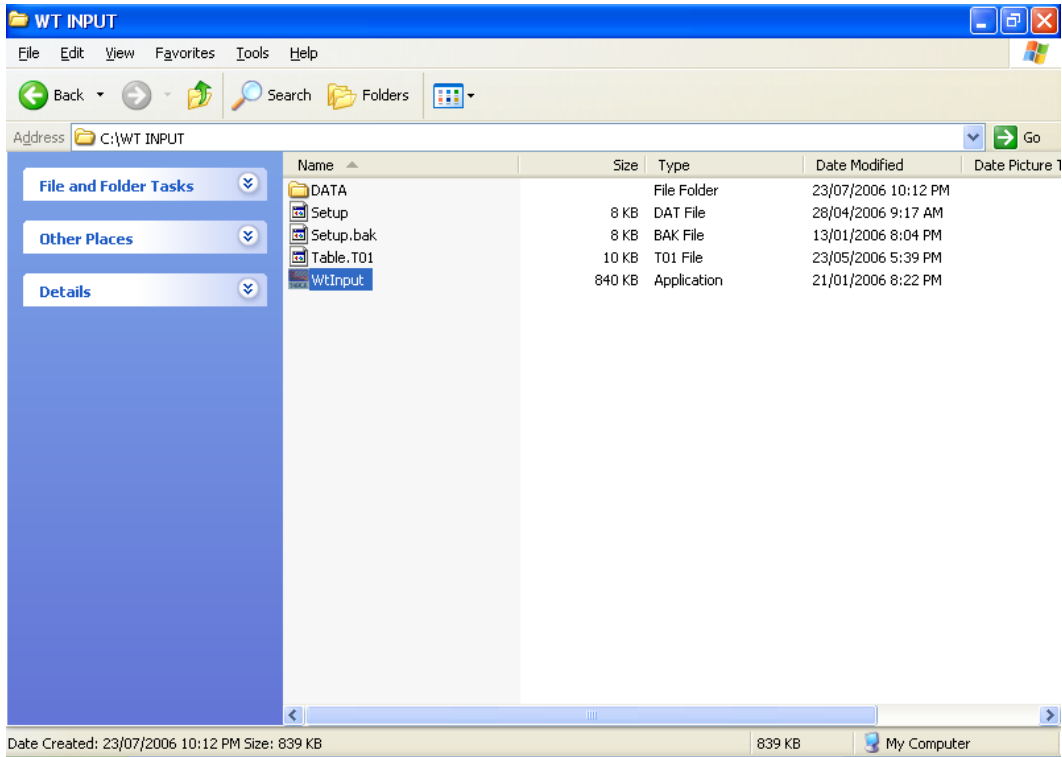
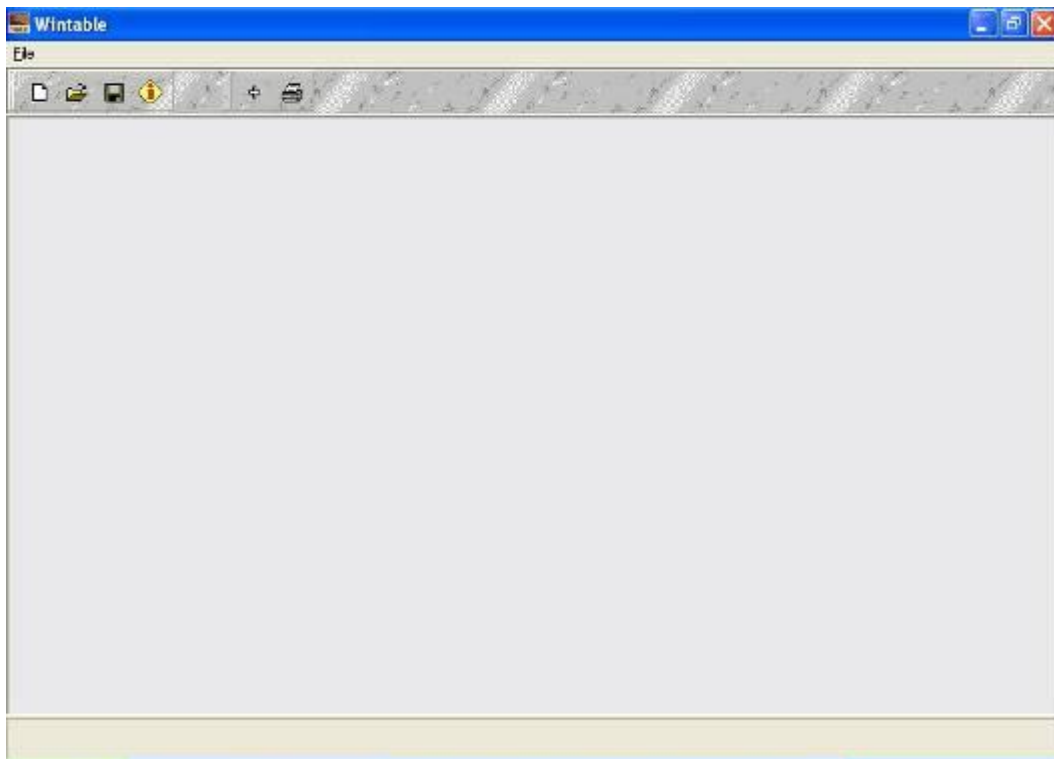


Pošto ste downloadovali i otpakovali program možete početi sa njegovim korišćenjem. Otvorite direktorijum WT INPUT i njemu kliknite na datoteku WTInput. *Slika 1*



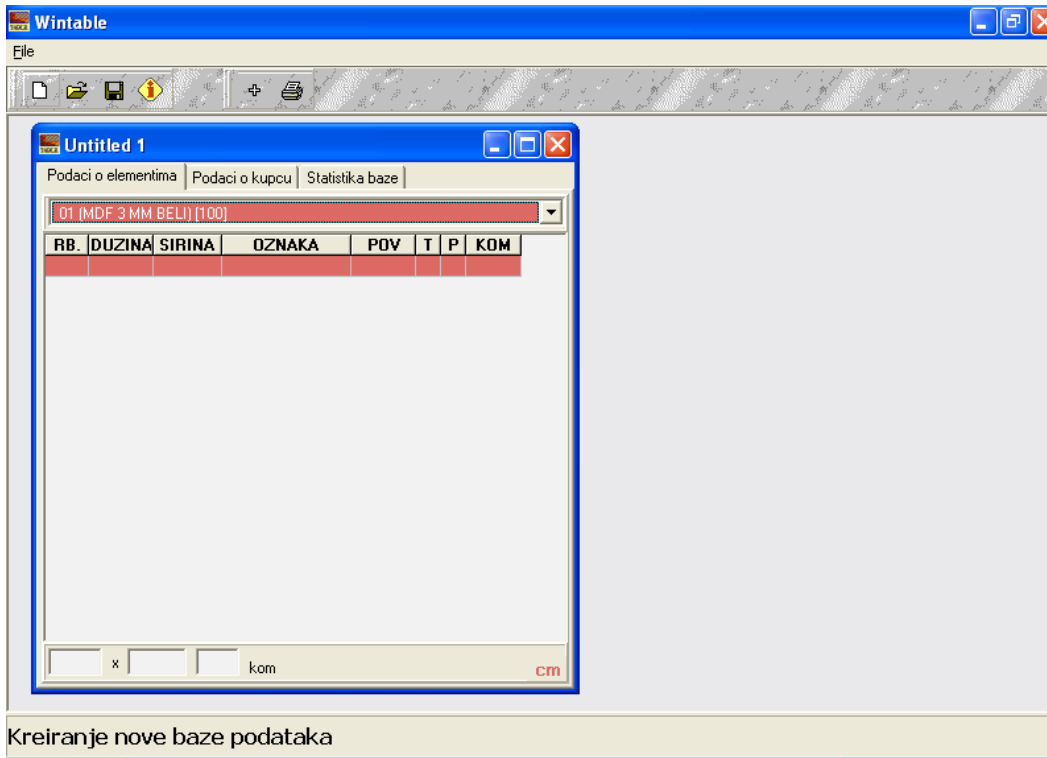
Slika 1

Nakon čega će vam se pokrenuti program. *Slika 2*



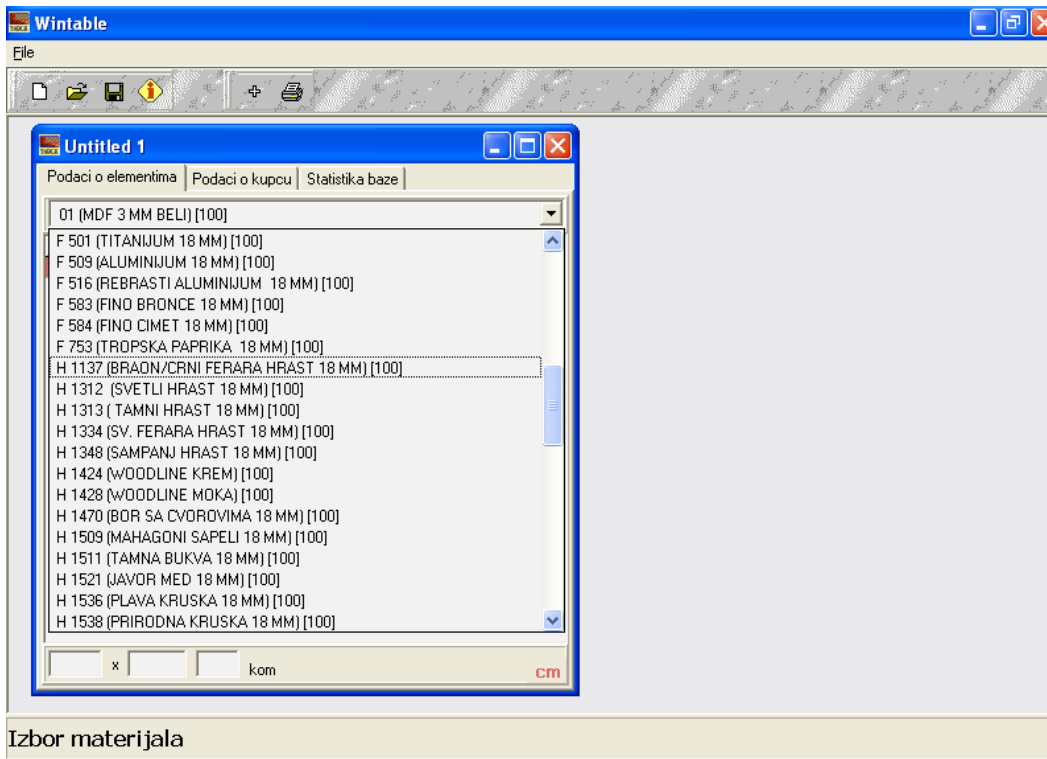
Slika 2

Pošto ste pokrenuli program kliknite u gornjem levom uglu na ikonicu za kreiranje nove baze podataka . *Slika 3*



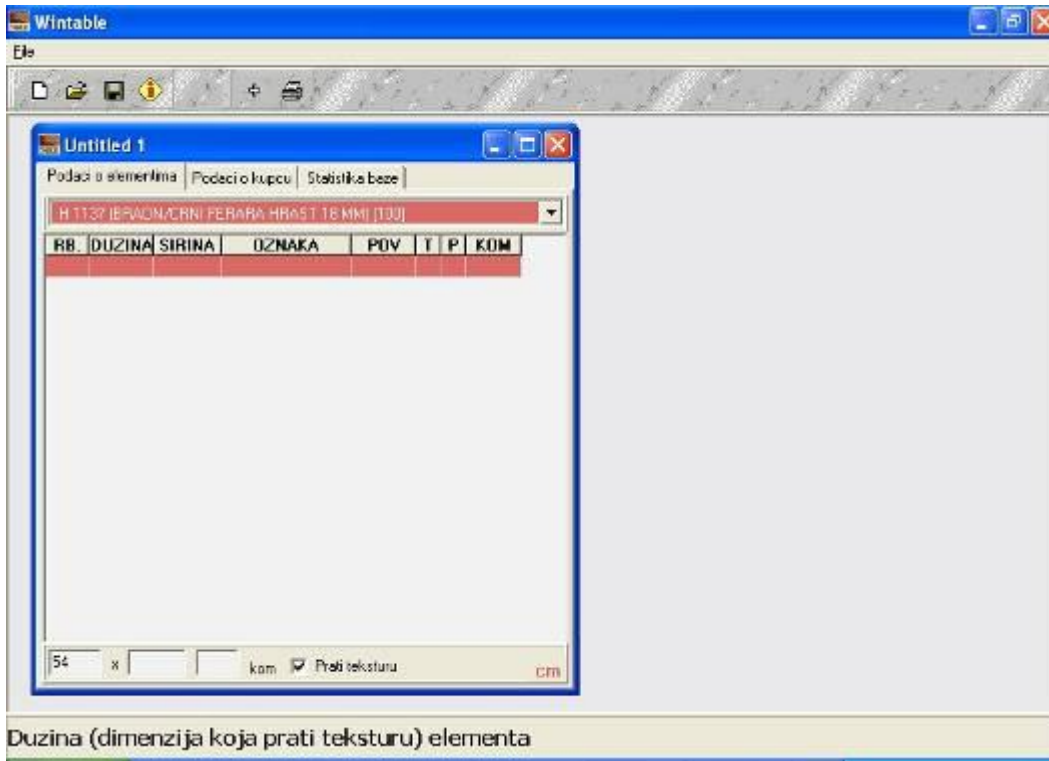
Slika 3

Odaberite željeni material. *Slika 4*



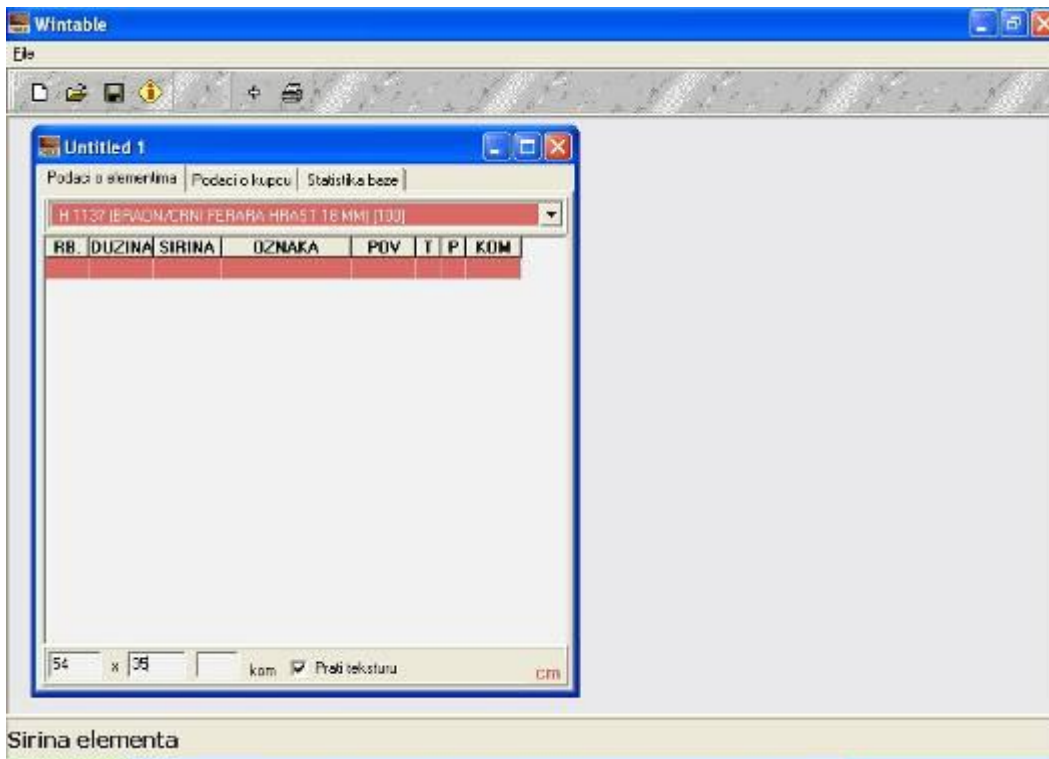
Slika 4

Ukucajte dužinu potrebnog elementa. *Slika 5* Pritiskom na dugme ENTER na tastaturi prelazite iz jednog u drugo polje za unos dimenzija elemenata.



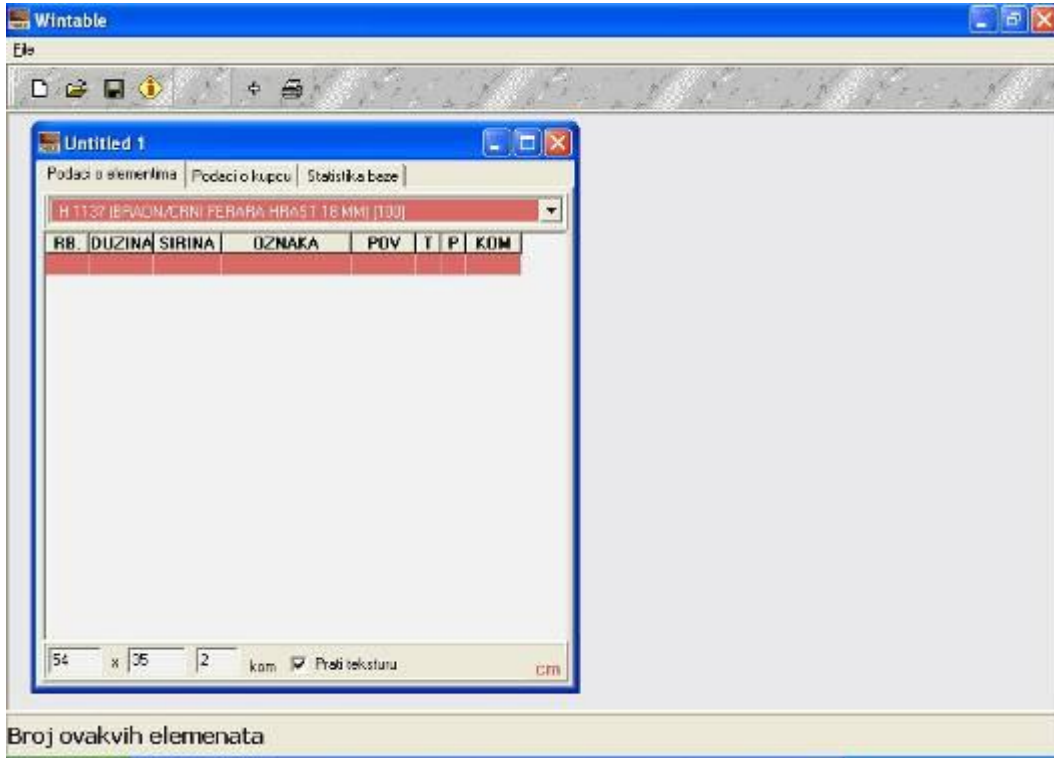
Slika 5

Unesite širinu elementa. *Slika 6*



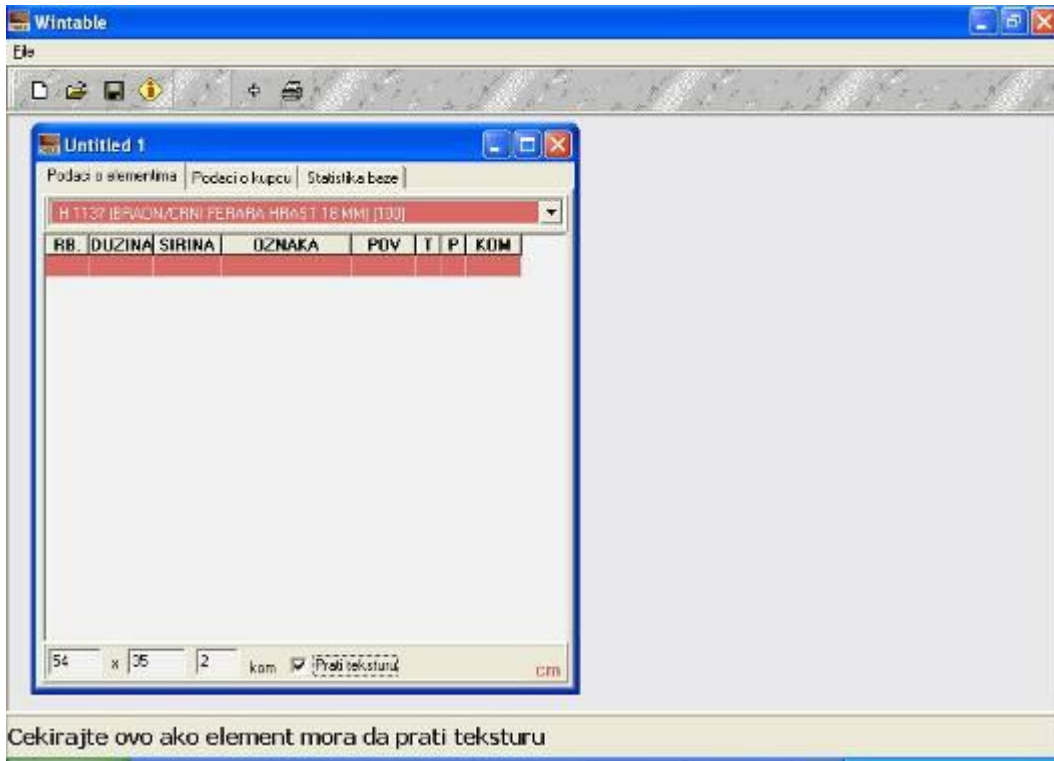
Slika 6

Unesite broj elemenata. *Slika 7*



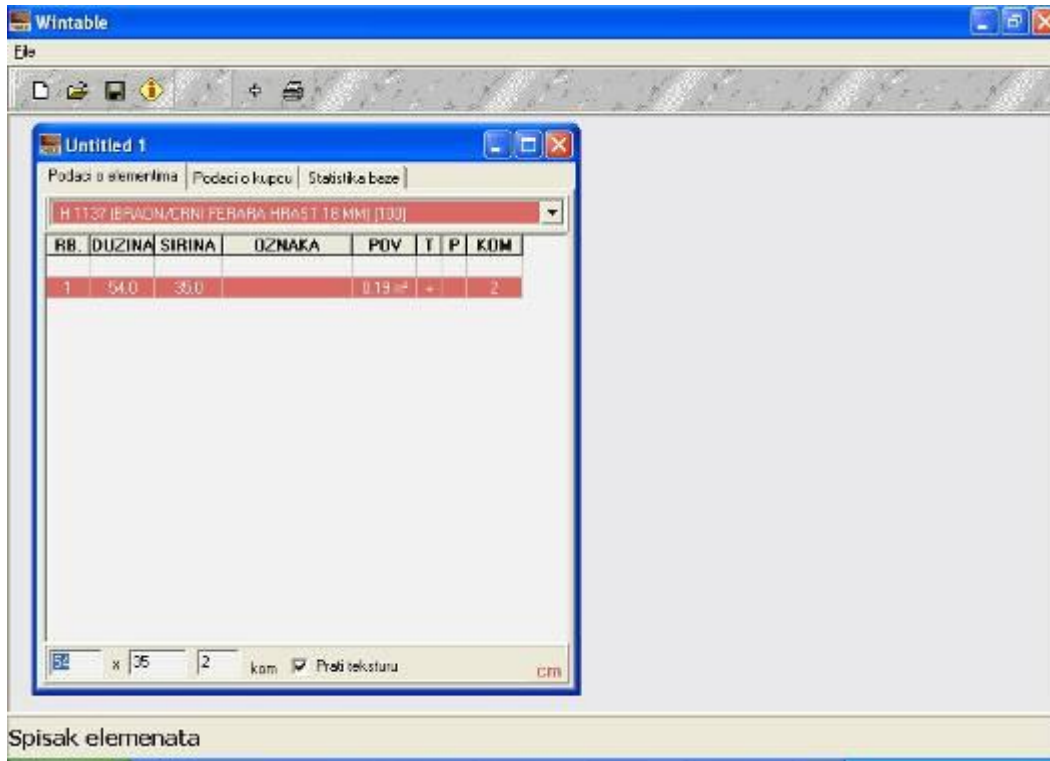
Slika 7

Zatim potvrdite da li element treba da prati teksturu ili ne. *Slika 8*



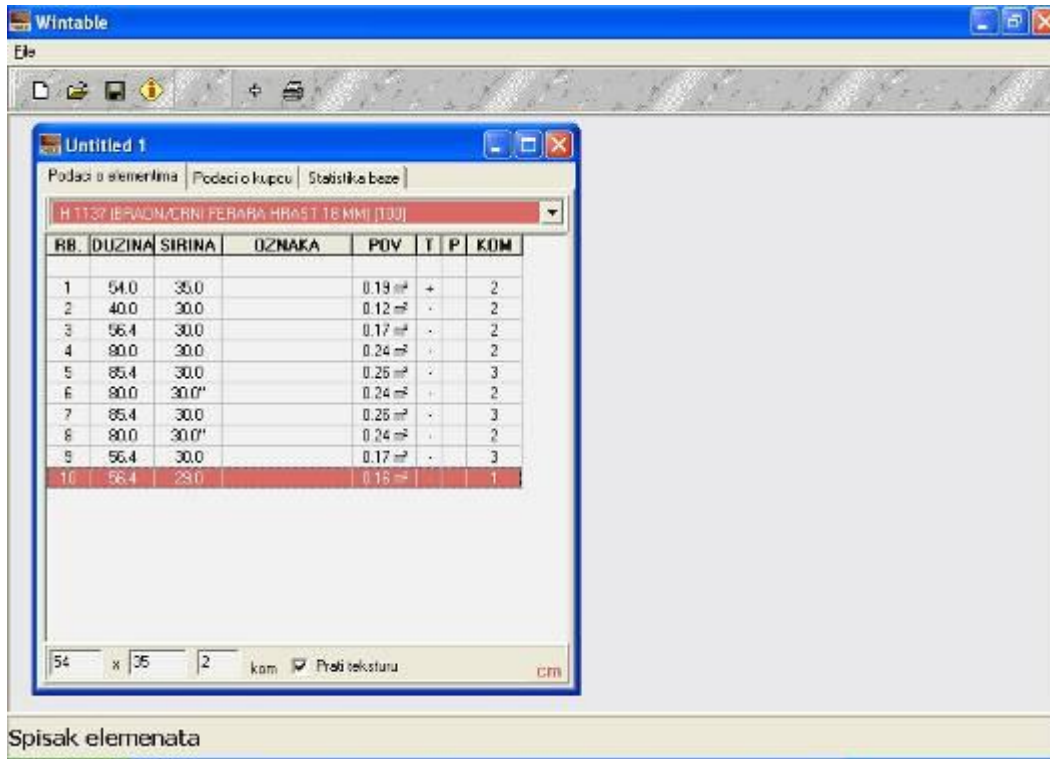
Slika 8

Nakon završenog unosa potrebnih dimenzija za dati element njegovi podaci će se pojaviti na spisku elemenata. *Slika 9*



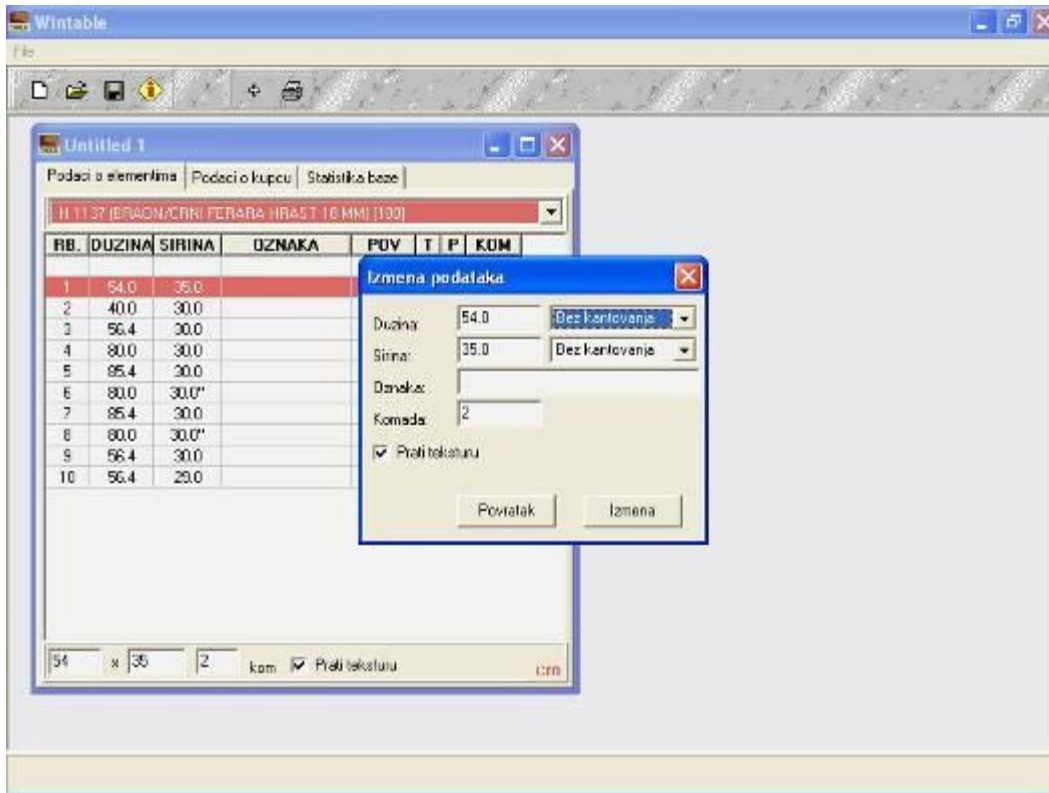
Slika 9

Isti postupak ponovite onoliko puta koliko to bude potrebno. *Slika 10*

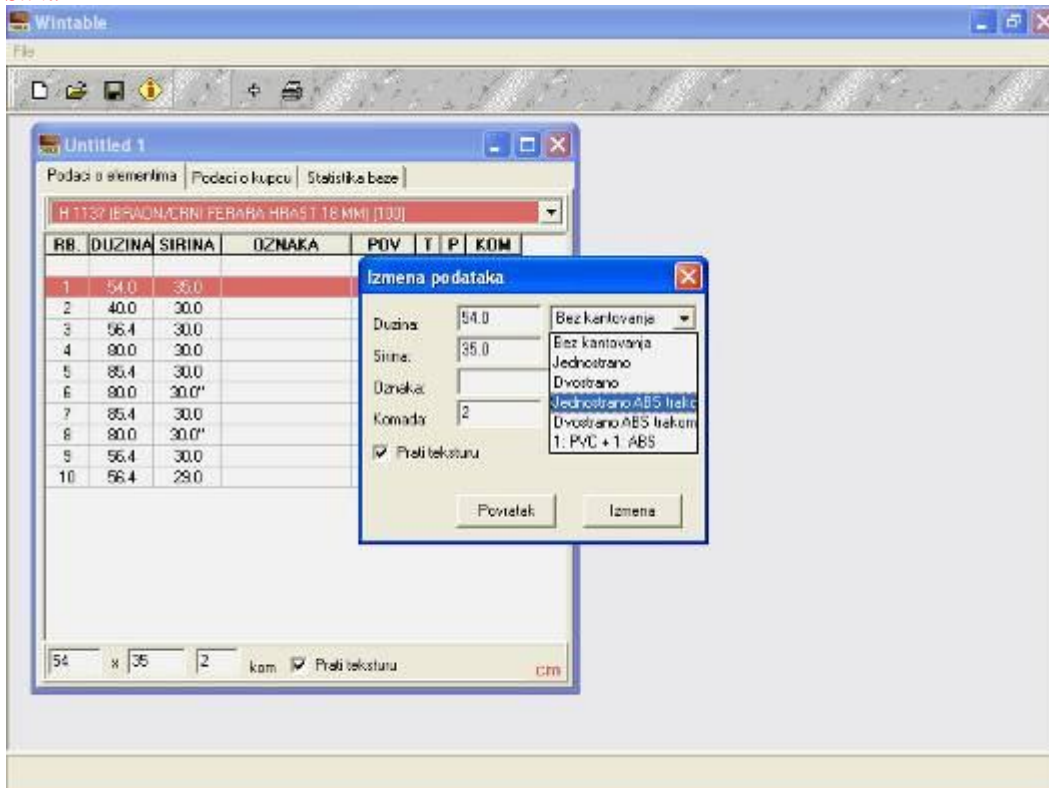


Slika 10

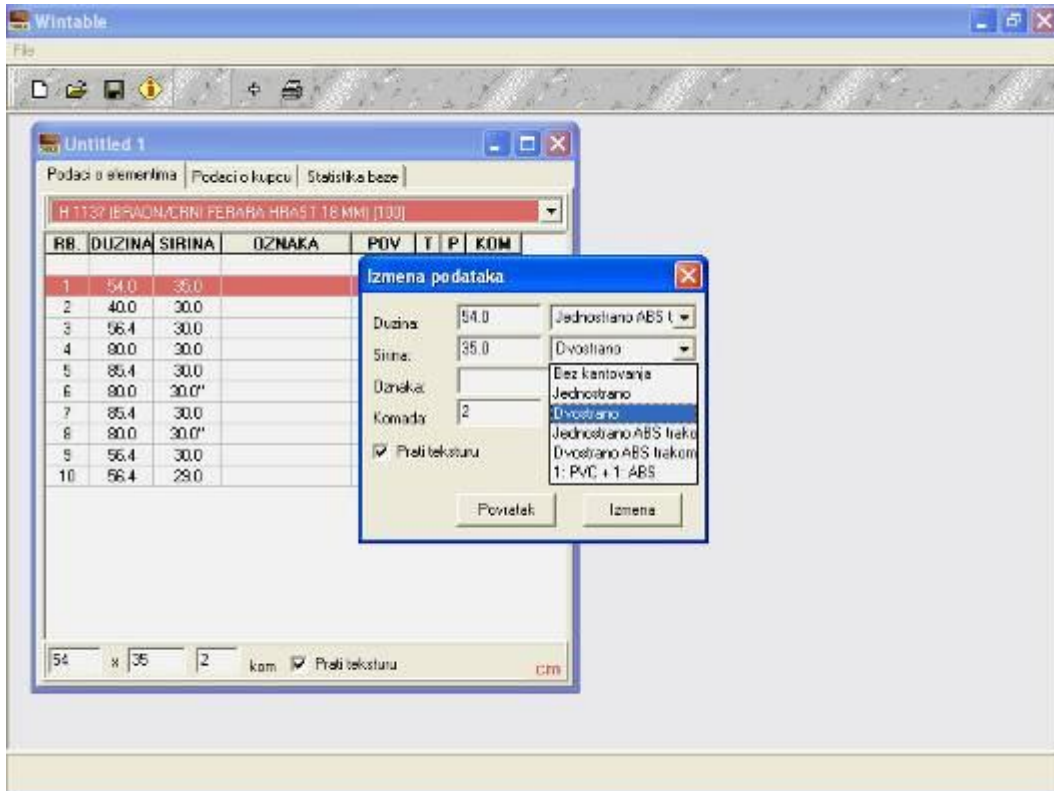
Pošto ste završili sa unosom dimenzija potrebno je da označite kako se koji element kantuje. Nakon duplog klika na dimenziju elementa, koji bi ste želeli da označite za kantovanje, otvoriće se novi prozor u kome ćete moći da odaberete kako, čime i koliko strana se kantuje. *Slika 11, Slika 12 i Slika 13*



Slika 11

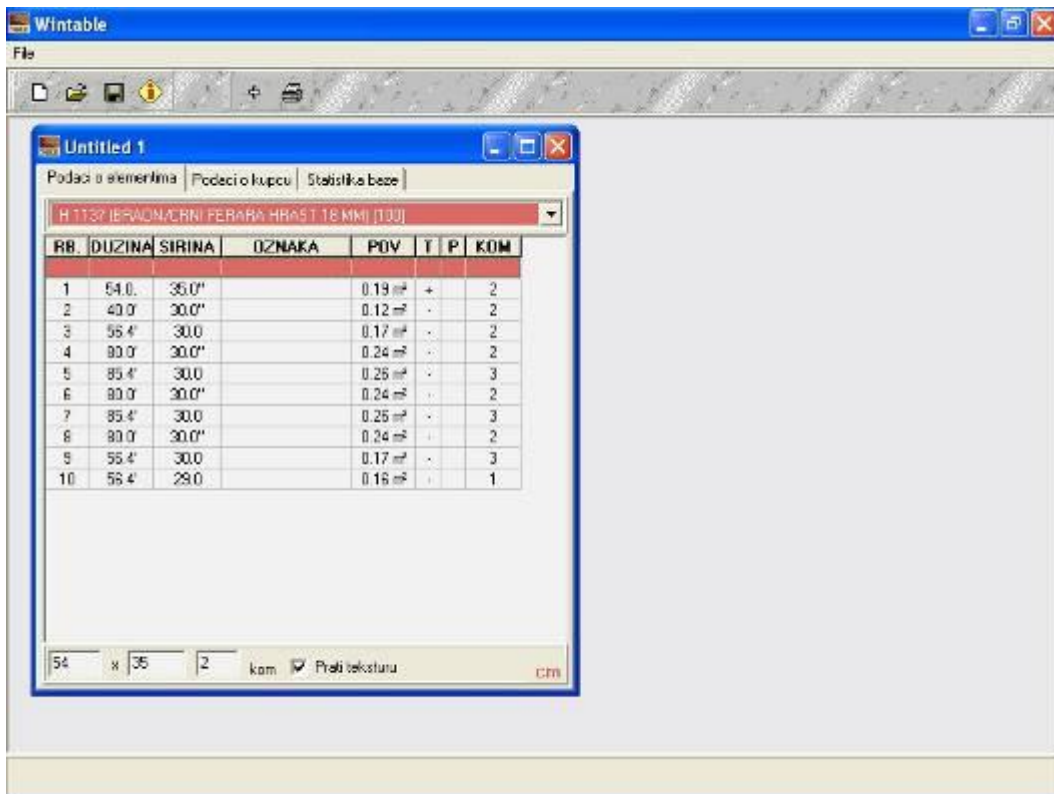


Slika 12



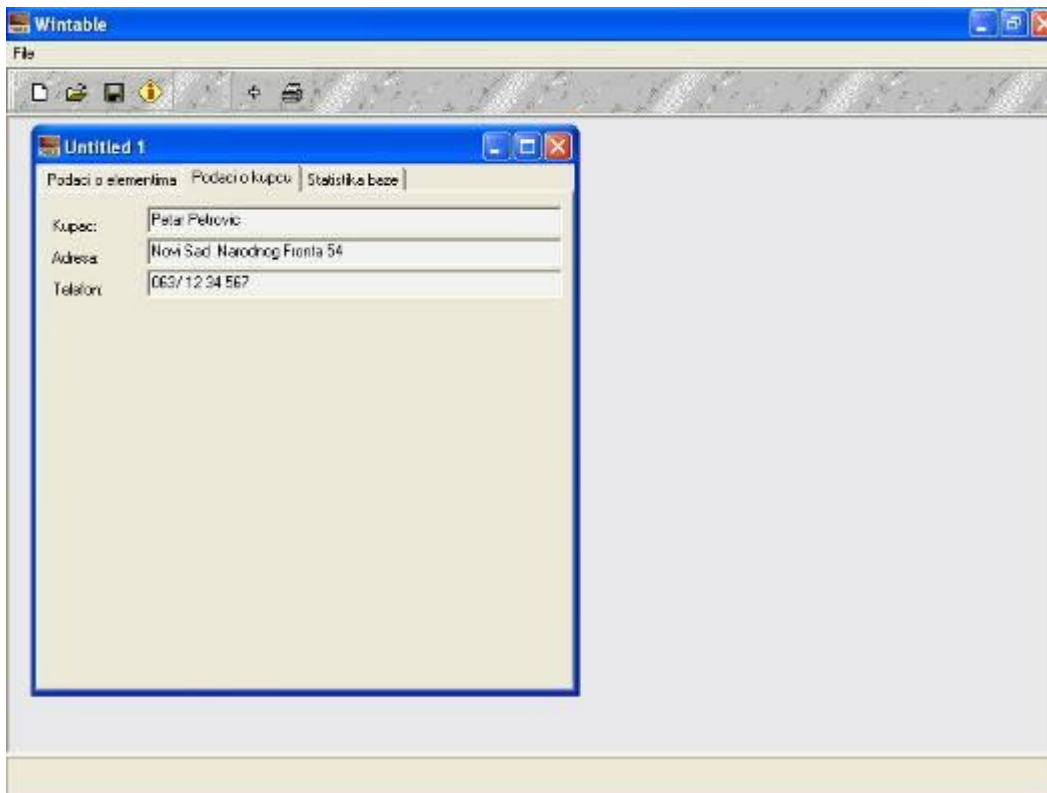
Slika 13

Nakon završenog unosa kantovanja vratite se u glavni prozor. Slika 14



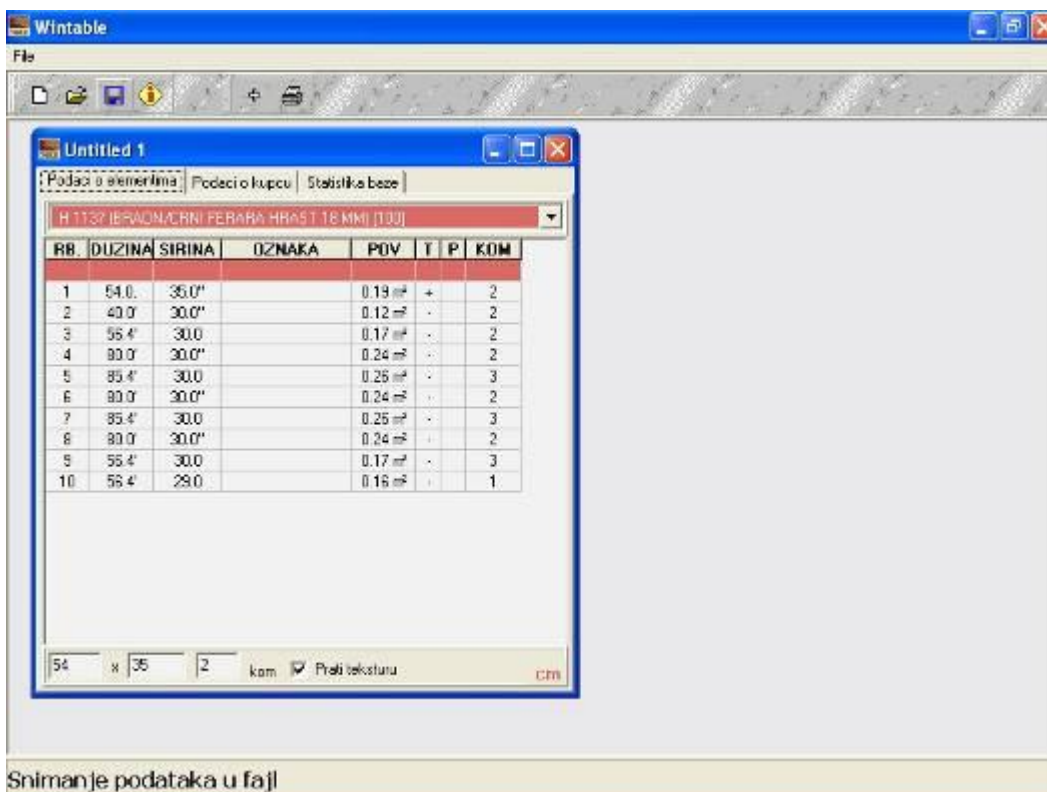
Slika 14

U kartici *Podaci o kupcu* unesite Vaše podatke. *Slika 15*



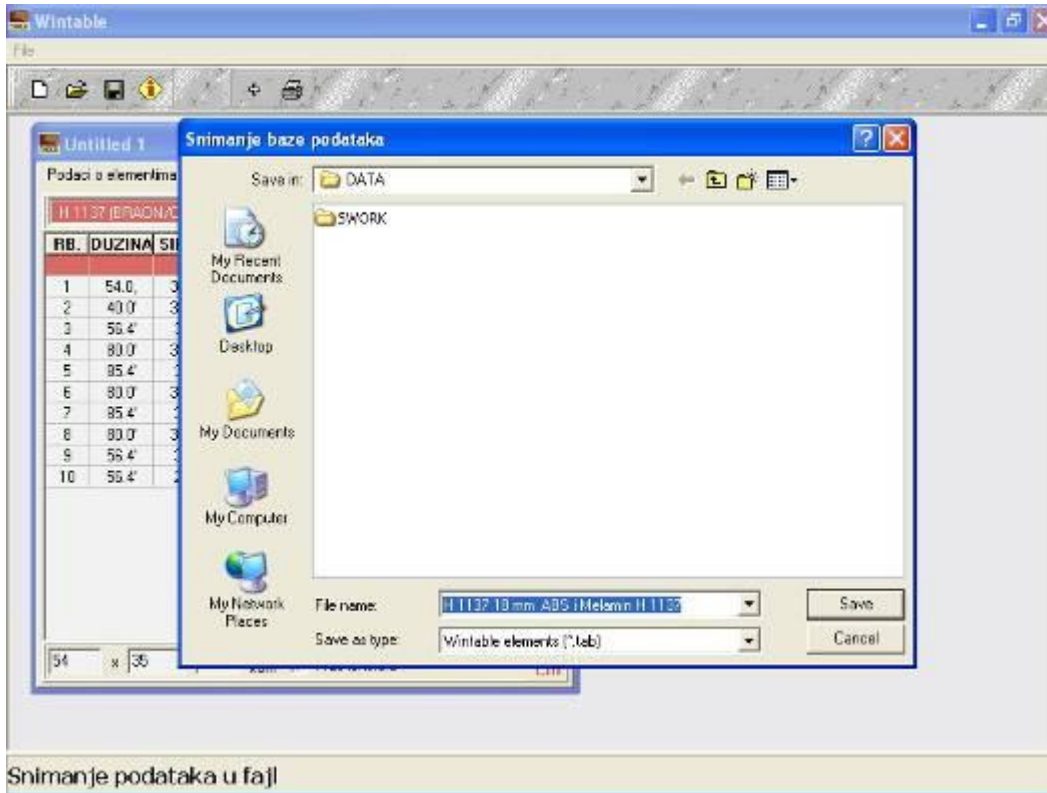
Slika 15

Sledeće što je potrebno je da podatke o vašim elementima sačuvate u fajl, a to ćete uraditi klikom na dugme . *Slika 16*



Slika 16

U polje *file name* **obavezno** unesite naziv odnosno šifru materijala njegovu debljinu i podatke o traci kojom će se odabrani materijal kantovati. U polju *Save as type* uvek mora biti odabrano **Wintable elements (*.tab)**. *Slika 17*



Slika 17

Sačuvani fajl pošaljite na e-mail **hobby3@eunet.rs**